

北海道では「にんにく」「さつまいも」「らっかせい」の生産量が増えています。おいしくて、栄養たっぷりの北海道のニュー☆スター3種の新顔作物を贅沢に使った期間限定メニューが登場！
ぜひ北海道のなまら美味いをお楽しみください！



新顔作物特設HP
道では、新顔作物の需要と取組産地の拡大を進めています。

畑の新顔

デビュー!

らっかせい

さつまいも

にんにく



スウィーモ

北海道産のさつまいもは、調理するとねっとり感の強い食感になり、甘さも強くなるのが特徴！さつまいもには食物繊維やカリウムが豊富！

鈴鹿農園
SUZUKA



めむろ すずか
芽室産鈴鹿農園の
さつまいもサラダ

459円(税込504円)

すべて北海道芽室産のさつまいもを贅沢に使ったサラダ！
ほど良いさつまいもの甘さとパリパリチップがクセになる！



とがち
北海道十勝清水町
で有機肥料
「しみず有機」を使った
元気な土で育てた
にんにくは、
香りと甘みが
強い！



十勝
清水にんにく
Tokachi Shimizu

とりにんにく

(塩・タレ・にんにく醤油)

各189円(税込207円)

ココロちゃんこだわりのとりもも串に、
甘い北海道産のにんにくを間に挟んだ
おつまみにもピッタリな串！



ガリーシャ



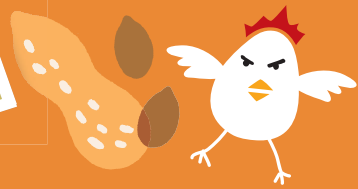
ピナッキオ

めむろ らっかせい
芽室産落花生
味噌つくね

189円(税込207円)

香ばしい北海道芽室産の落花生
たっぷりの味噌と黄金比率の自慢の
つくねのコラボレーション！

一粒に健康成分が
ぎっしり！
落花生には
ビタミンEや亜鉛、
カルシウムなど嬉しい
栄養素が豊富！



※写真はイメージです。※食材の入荷状況により産地が変更となる場合がございます。※季節・時間帯・店舗によりメニュー内容、一部商品の食器が変更となる場合がございます。